

安全にお使いいただくために

お使いいただく前に説明文をよく読み、ご理解いただいてからお使いください。

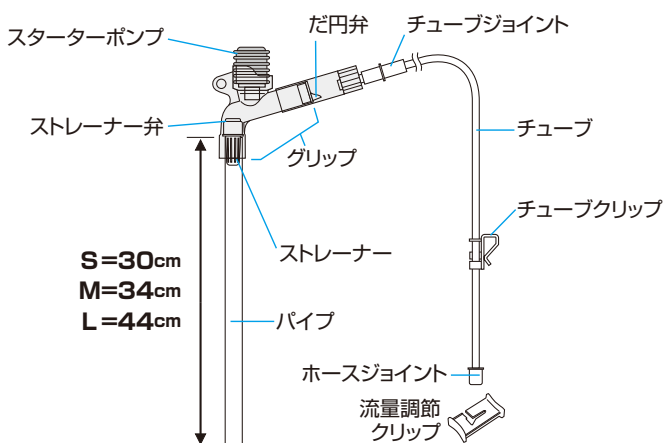


- 本製品は観賞魚飼育専用です。他の目的では使用しないでください。
- セット時、魚の出し入れ、点検、掃除など水中に手を入れるときは、必ずすべての電源を切ってください。
- 幼児の手の届かないところに保管してください。

本製品の特長

- プロホースは誰にでも上手な水換えが出来る様に工夫された観賞魚飼育専用の掃除用品です。
- グリップ部分のスターを数回押すだけで簡単に排水がスタートします。
- 面倒な砂利洗いや水槽内のゴミ除去が水換えと同時にできるようになっており、水槽掃除の負担を大幅に軽減します。
- 本製品のメンテナンスも簡単におこなえます。

各部の名称



ご使用方法

- ①グリップとパイプを接続します(本体)。次にグリップへチューブジョイントを差し込み、本体とチューブを接続します。
- ②ホースジョイント部分は必ず水槽底部より50cm以上低くなるようにセットしてください。
- ③チューブクリップでバケツにチューブを固定してください。
- ④パイプを図のように水中に深く入れます。
- ⑤グリップをしっかり握り、スターを数回押すとパイプ内の水位が少しずつ上がり、グリップ部分を越えると排水がスタートします。
- ⑥パイプを砂利に差し込むようにするとパイプ内部で砂利がかくはんされ、砂利の中にたまった汚れを飼育水とともに排水します。
- ⑦汚れを吸いはじめたら、一旦砂利からパイプを引上げてパイプ内の砂利を落とします。その際に水流が強すぎて砂利がパイプ内から落ちない場合は付属の流量調節クリップで流量を調節してください。
- ⑧パイプを移動させながら⑥~⑦の作業を繰り返します。
※作業中はバケツの水があふれないように注意してください。
- ⑨排水を再スタートする場合はチューブに残っている水と、バケツ内の水を捨ててください。
※チューブ内に水が残っている場合や、ホースジョイントが水中にある場合は排水がスタートできません。
- ⑩チューブを延長したい場合は、市販の水道ホース(内径15mm)をホースジョイントに接続してください。

注意 細かい砂を使用している水槽を掃除する場合

細かい砂を掃除する際は、スターター部に砂が入り込まないように、付属の流量調節クリップで流量を調節しながら掃除を行ってください。
スターターポンプ内に細かい砂が入り込んだまま使用し続けると、グリップ部分や弁をキズつけて動作不良を起こす場合があります。下の説明図にしたがい速やかにメンテナンスをおこなってください。

※水位が極端に低いと水を吸い上げない場合があります。

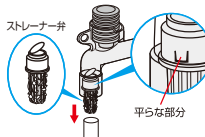
本体・ストレーナー・弁の掃除

本体の掃除

- 使用後は本体を水洗いをしてください。スターター内や弁などにゴミが付着したまま乾燥すると次回以降の使用の際、不都合が生じることがあります。

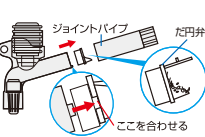
ストレーナー・弁の掃除

- グリップよりパイプを外してからストレーナーを取り出して周囲に付着したゴミを洗い流してください。元に戻す際はストレーナーとグリップ内側の回り止め(平らな部分)を合



だ円弁の掃除

- グリップよりジョイントパイプを外してだ円弁を取り出し、周囲に付着したゴミを洗い流してください。元に戻す際はだ円弁とグリップ下側の回り止め(突起状になっている部分)を合わせるようにします。
※弁を紛失しないようにご注意ください。正常に動作できなくなります。



スターターの掃除

スターターポンプ内に砂やゴミが入り込んだ場合は図にしたがってメンテナンスをおこなってください。

- ①グリップ部分からスターターポンプを取り外してください。
- ②スターターポンプ内の異物を流水などで洗い流してください。
- ③スターターポンプをグリップに取り付けてください。

注意
スターターポンプとグリップの取り付け部分に異物が残っていないか確認してください。異物を残したままセットするとキズなどにより動作不良を起こす場合があります。

- ④スターターポンプがへこんだ場合はグリップ部分から取り外して、図のように開口部を指などで塞ぎながら、ポンプを押しつけてください。

製品改良のため、仕様・デザインなど、断りなく変更することがあります。ご了承ください。

交換部品のご案内

- プロホースEX用スターターポンプ
- 原産国：タイ
- 販売者：水作株式会社
- 原材料
- グリップ：AS スターターポンプ：PP
- ストレーナー：PE 便：Si チューブ：PVC



2111

外箱 中袋

水作株式会社

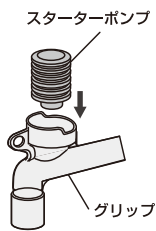
〒110-0016 東京都台東区台東1-9-6 水作秋葉原ビル
お客様相談室 TEL(03)5812-2552

<https://www.suisaku.com>

パーツ類のセット方法

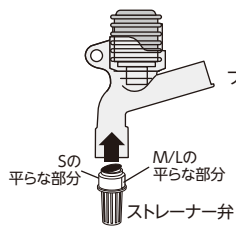
※この説明文は大切に保管してください

■スターターポンプ



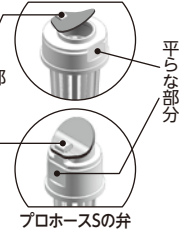
- グリップにスターターポンプを取付けてください。

■ストレーナー弁

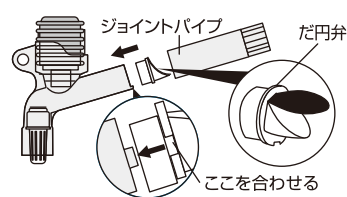


- ストレーナーとグリップ内側の回り止め（平らになっている部分）を合わせるように取り付けてください。

プロホースM/Lの弁

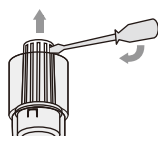


■だ円弁



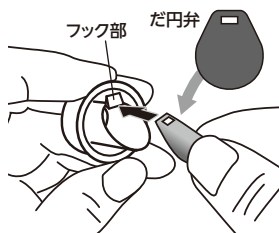
- ジョイントパイプを外してから、だ円弁とグリップ下側の回り止め（突起状になっている部分）を合わせて取り付けてください。

ストレーナーの外し方



- 手で簡単に本体から外せない場合（かたい場合は、ストレーナーのスリットにマイナスドライバーなどを差し込み、てこの要領で外してください。

弁の付け方



- 穴の開いた部分をフック部に向かい、山折りにしてから取り付けてください。



2111

こちらの動画もご覧ください

プロホースexの使い方

<https://www.youtube.com/watch?v=XGvVnNIPp5A>



プロホースexのグリップの組立て方

<https://www.youtube.com/watch?v=psFWj8bSniU>



プロホースexの弁の取り付け方

<https://www.youtube.com/watch?v=5BxnqI3Rl58>



プロホースexのメンテナンス

<https://www.youtube.com/watch?v=B3nkwhSv2w0>

