

### 使用上の注意

- 適合水槽・水量を守ってご使用ください。また、魚の量、水槽の設置場所、水質等の諸条件により効果に差が出る場合があります。
- 魚病薬などの薬品類をご使用の際は、活性炭カートリッジを外してご使用ください。薬品類の有効成分を吸着してしまいます。

### 安全にお使いいただくために

お使いいただく前に説明文をよく読み、ご理解いただいてからお使いください。



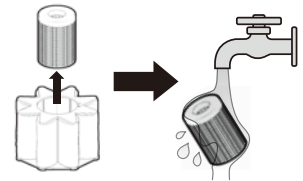
- 本製品の内容物をカートリッジから絶対に取り出さないでください。
- 本製品は食べられません。もし誤って食べた場合は消化器障害を起こす可能性がありますので、よく口の中を洗浄し、指をのどに差し込んで吐き出させ、直ちに医療処理を受けてください。
- 必ず幼児の手の届かないところに保管してください。



- 本製品は観賞魚飼育専用です。他の目的では使用しないでください。
- セット時、魚の出し入れ、点検、掃除など水中に手を入れる時は、必ずすべての電源を切ってください。
- 魚病薬などの薬品類は使用できません。薬品類の有効成分を吸着してしまいます。
- 水作エイトコア本体の適合水槽・水量を守ってご使用ください。

### ご使用前に

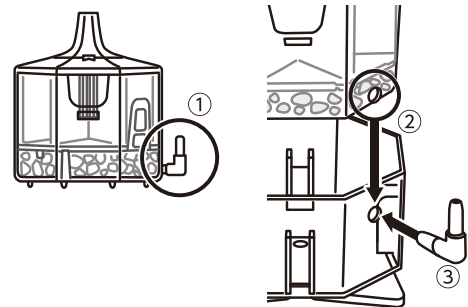
- 水作エイトコア ダストラップ M の「活性炭カートリッジ」は軽く水洗いしてからご使用ください。そのまま使用すると、黒い粉が出ることがありますが、魚には無害です。



### ダストラップユニットのセット方法

※「水作エイトコアダストラップM」はセットした状態で出荷しています。次の「設置例」から御覧ください。

- ①別売の水作エイトコアM(以下本体)のL型ジョイントを取り外してください。
- ②本体のL型ジョイントがついていた穴とダストラップユニット(以下ユニット)の穴をあわせるようにして本体をユニットに差し込んでください。
- ③L型ジョイントを本体に戻してください。
- ④水槽へのセット方法は本体の説明書を参考にしてください。



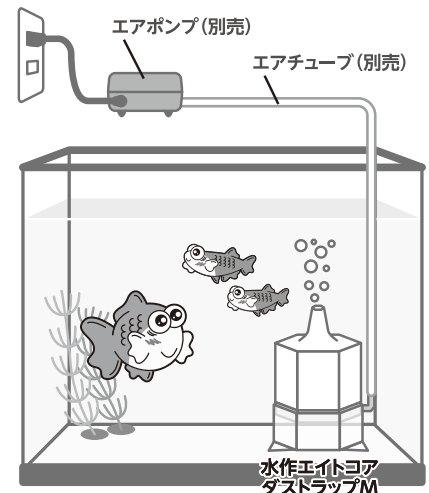
### 設置例

- ①水作エイトコアとエアポンプ(別売)を、エアチューブ(別売)で繋げます。
- ②エイトコアを水槽内に設置して、電源をコンセントに差し込みます。

※エアポンプは必ず水面より高い位置に設置してください。

※本製品は底砂を敷いていない水槽で最大限効力を発揮します。底砂を敷いている水槽で使用するには底砂の上になるべく垂直になるようにセットしてください。底砂の中に埋めて使用するとユニット部分の吸引効果が損なわれますのでご注意ください。(本体の生物ろ過/物理ろ過能力には影響ありません)

※ダストラップユニットは水作エイトコアM専用です。従来の水作エイトMには使用できませんのでご注意ください。



## 日常のお手入れ

- ろ材は定期的に水洗い・交換してください。ろ材が目詰まりすると、ろ過能力が低下することがあります。
- ろ材の水洗いは、**枠から外さない**で飼育水で軽くすすぐ程度にしてください。**水道水での水洗いは、塩素などの影響でろ材に定着した微生物が減少し、水質が悪化**する場合があります。また、**洗剤は絶対に使用しない**でください。
- ろ材の交換と水換えは別々に行ってください。同時に行くと水質が急変し、魚などが衰弱したり死んでしまう場合があります。
- 気泡の様子を確認してください。



正常な気泡



気泡が大きい  
(粗い)

プラスチックは水を十分含ませてからご使用ください。約1日で細かい気泡になります。



気泡が少ない  
(細い)

プラスチックの目詰まり、またはエアポンプの機能低下が考えられます。交換してください。

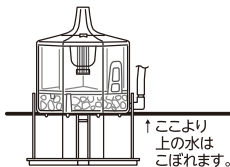


気泡のかたまりが出る

ろ材や砂利が目詰まりしています。水洗い、または交換してください。

## 水槽から取り出すとき(ダストラップユニットのメンテナンス)

- 本体部分をつかみできるだけまっすぐに水槽から取り出し、バケツやトレーなどの容器に移してください。その際にユニット内部のパイプ部分より上の水はこぼれますのでご注意ください。



↑ここより上の水はこぼれます。

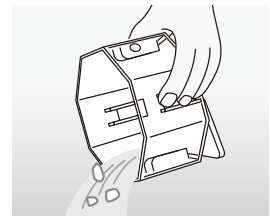


- L型ジョイントを引き抜くとユニット部分を取り外すことができます。



このパーツを引き抜きます。

- ユニット部分に溜まったゴミを捨ててから再セットしてください。



※本製品のダストラップユニット部分を連結している状態では別売の追加用底面プレート各種を取り付けることはできません。あらかじめご了承ください。

## カートリッジの交換等

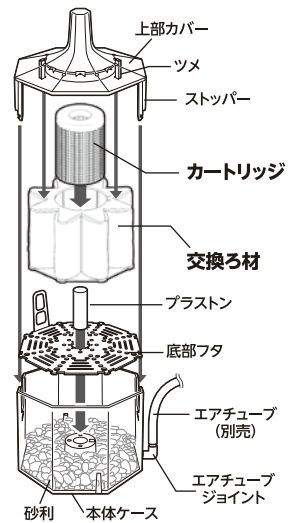
- 「活性炭カートリッジ」の持続効果は約2週間ですので、早めの交換をおすすめいたします。
- ※魚の量、水槽の場所、水質等の諸条件により効果に差が出る場合があります。

## ろ材／カートリッジの取り替え方

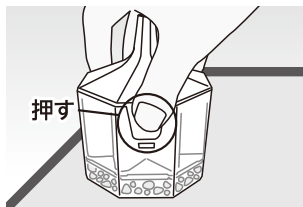
- 上部(本体)カバーのストッパーを押しながら汚れたろ材を外し、さらに上部カバーのツメからろ材を外します。
- 活性炭などのカートリッジは、上下を確認し、ろ材の中心にしっかりとセットします。(注意)カートリッジの上下を誤ってセットすると、表示の効力を発揮しません。
- 上部カバーのツメに新しいろ材を付けます。
- 本体ケースに上部カバーをカチッと合まるまで押し込みセットしてください。



カートリッジ上面

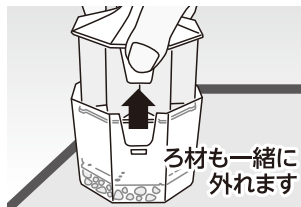


- 本体側面にあるストッパーを押し込んでください



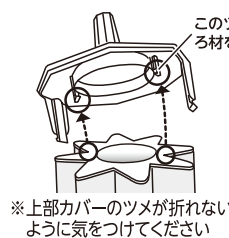
押す

- 本体から、上部カバーを外します ※水槽に設置したままでも取り外せます



ろ材も一緒に外れます

- 上部カバーからろ材を外します



このツメからろ材を外す

※上部カバーのツメが折れないように気をつけてください

- ろ材を洗います



飼育水を汲んだもの

ろ材枠

マット

### △ろ材メンテナンス時の注意

・マットをろ材枠から外さないでください

・洗剤や水道水は使わないでください

・ろ材の交換は水換えと別々におこなってください

- ろ材の交換は専用の「水作エイトコア M 交換ろ材」をご利用ください。
- 活性炭カートリッジの交換は専用の「水作エイト M 活性炭カートリッジ」をご利用ください。
- プラスチックの交換は「水作エイト 交換プラスチック」をご利用ください。
- ※サイズをお間違えないようにお買い求めください。
- ・「水作エイトコア ダストラップ M」は、別売のエアポンプとエアチューブを接続することで作動します。
- ・「水作エイトコア ダストラップユニット」は、別売の水作エイトコア M、エアポンプとエアチューブを接続することで作動します。
- ・製品改良のため、仕様・デザインなど、断りなく変更することがあります。ご了承ください。