

使用上の注意

- 適合水槽・水量を守ってご使用ください。また、魚の量、水槽の設置場所、水質等の諸条件により効果に差が出る場合があります。
- 魚病薬などの薬品類をご使用の際は、専用カートリッジを外してご使用ください。薬品類の有効成分を吸着してしまいます。

安全にお使いいただくために

お使いいただく前に説明文をよく読み、ご理解いただいてからお使いください。



- 本製品の内容物をカートリッジから絶対に取り出さないでください。
- 本製品は食べられません。もし誤って食べた場合は消化器障害を起こす可能性がありますので、よく口の中を洗浄し、指をのどに差し込んで吐き出させ、直ちに医療処理を受けてください。
- 必ず幼児の手の届かないところに保管してください。



- 本製品は観賞魚飼育専用です。他の目的では使用しないでください。
- セット時、魚の出し入れ、点検、掃除など水中に手を入れる時は、必ずすべての電源を切ってください。
- 魚病薬などの薬品類は使用できません。薬品類の有効成分を吸着してしまいます。

ご使用前に

- 専用カートリッジは軽く水洗いしてからご使用ください。そのまま使用すると、各素材の粉が出ることがありますが、魚には無害です。



底砂利に関する注意

- ※本体を開ける際は横に傾けないでください。本体の底砂利がこぼれる場合があります。
- ※ろ材と上部カバーを本体に戻す際、本体の底砂利が平らでない状態で乗せると上部カバーがはまりません。

設置の前に(本体の組み立て方)

- ① 本体を取り出して平らな所に置き、両手を使って本体側面にあるストッパーを両側から同時に内側へ押し込んでください。



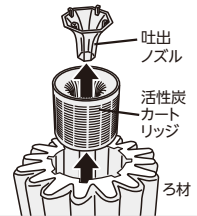
- ② 本体から上部カバーを外します。
※ストッパーを同時に押して真っ直ぐ上にあげてください。



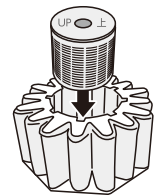
- ③ 上部カバーからろ材を外します。
※片側ずつ行くと外しやすいです。上部カバーのツメが折れないように気をつけてください。



- ④ 吐出ノズルが「ろ材」内の「活性炭カートリッジ」中央に収まっているので、取り出してください。活性炭カートリッジも取り出します。

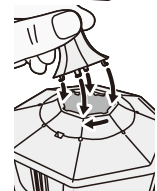


- ⑤ 活性炭カートリッジは水洗いして、(上)と刻印してある小さい穴の方を上にして、ろ材中央に取り付けます。



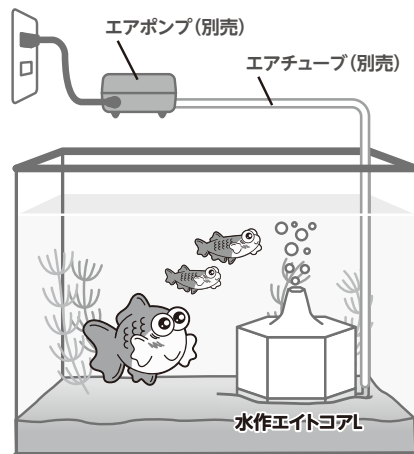
- ⑥ 上部カバーとろ材を取り付け、本体ケースにセットします。

- ⑦ 上部カバーに吐出ノズルをセットします。
※上部カバーの凹部に吐出ノズルの突起をかませ、軽く時計方向に回すと固定されます。



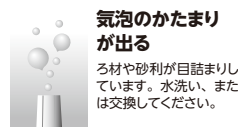
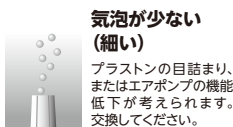
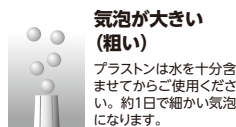
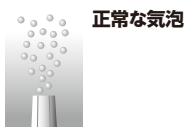
設置例

- ①水作エイトコアLとエアポンプ(別売)を、エアチューブ(別売)で繋げます。
 - ②エイトコアLを水槽内に設置して、電源プラグを電源コンセントに差し込みます。
- ※エアポンプは必ず水面より高い位置に設置してください。
※砂利を敷いている場合は本体底部分が隠れる程度に砂利に埋めると、ろ過能力がUPします。



日常のお手入れ

- ろ材は定期的に水洗い・交換してください。ろ材が目詰まりすると、ろ過能力が低下することがあります。
- ろ材の水洗いは、**枠から外さない**で飼育水で軽くすすぐ程度にしてください。水道水での水洗いは、**塩素などの影響でろ材に定着した微生物が減少し、水質が悪化する**場合があります。また、**洗剤は絶対に使用しない**でください。
- ろ材の交換と水換えは別々に行ってください。同時に行くと水質が急変し、魚などが衰弱したり死んでしまう場合もあります。
- 気泡の様子を確認してください。



カートリッジの交換等

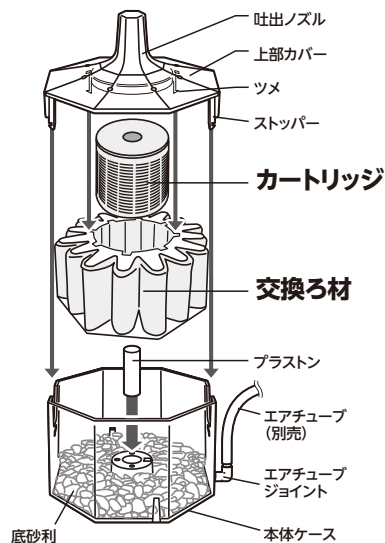
- 各カートリッジの持続効果は以下のとおりです。早めの交換をおすすめします。
- ※魚の量、水槽の場所、水質等の諸条件により効果に差が出ることがあります。
- 「活性炭」約2週間
- 「セラミックカートリッジ」約2ヶ月
- ※表面が汚れてきたら適宜、飼育水ですすぎ洗いしてください。

ろ材／カートリッジの取り替え方

1. 上部(本体)カバーのストッパーを押しながら汚れたろ材を外します。
 2. 上部カバーのツメからろ材を外します。
 3. カートリッジは、小さな穴のある方を上にし、ろ材の中心にしっかりとセットします。(注意) カートリッジの上下を誤ってセットすると、表示の効力を発揮しません。
- 注) カートリッジ上面の刻印は、「上」、「UP」の場合もあります。
4. エイトコアの上部カバーのツメに新しいろ材を付けます。本体の底砂利を平らにならしてから乗せます。
 5. 本体ケースに上部カバーをカチッとハマるまで押し込みセットしてください。



カートリッジ上面



メンテナンス

定期的にろ材を水洗い、交換してください。



△ろ材メンテナンス時の注意

- ・マットをろ材枠から外さないでください
- ・洗剤や水道水は使わないでください
- ・ろ材の交換は水換えと別々におこなってください

- ろ材の交換は専用の「水作エイトコアL 交換ろ材」をご利用ください。
- カートリッジは魚の種類、水の状態にあわせて「活性炭」「セラミック」など、「水作エイトコアL カートリッジ」をご用意しております。
- プラストンの交換は「水作エイト 交換プラストン」をご利用ください。
- ※サイズをお間違えないようお願いください。
- ・本製品は、別売のエアポンプとエアチューブを接続することで作動します
- ・製品改良のため、仕様・デザインなど、断りなく変更することがあります。ご了承ください。